

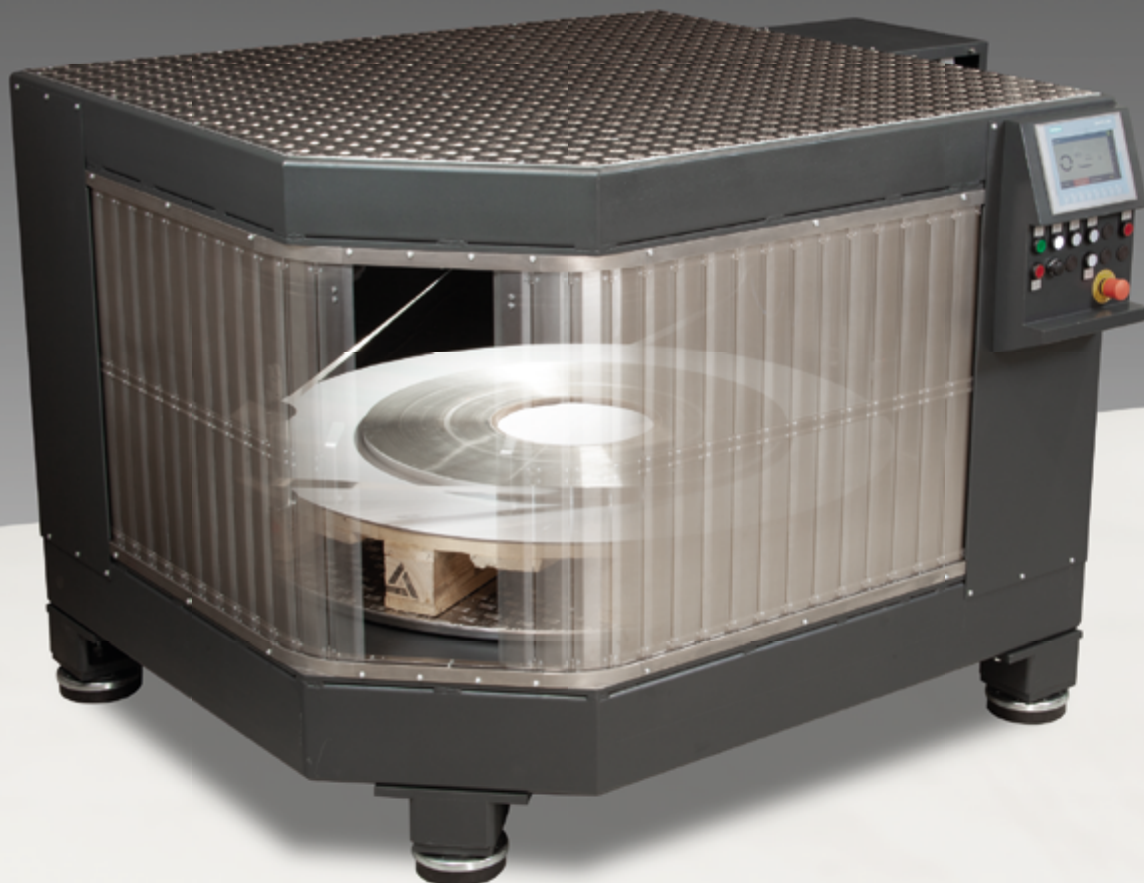
MAUCH

Sondermaschinenbau | Automation



EPA-120 / DPA-120

Erster sicherer und sehr kompakter Palettenabwickler in einfacher oder doppelter Bauweise für Coil-Durchmesser bis max. 1500 mm



HIGHLIGHTS

- + **Weltweit einzigartig, da durchgängiges Sicherheitskonzept**
Unique and conclusive safety concept
- + **Sehr kompakte Bauweise durch integrierten Schaltschrank**
Compact design due to an integrated switch cabinet
- + **Optimierte Materialbereitstellung durch Materialbevorratung auf oberster Ebene**
Optimized material supply due to the possibility to store material on top
- + **Hohe Abwickelgeschwindigkeiten bis 30 m/min**
Unwinding speed up to 30 m/min
- + **Sensor gesteuerte Umlenkrolle zum automatischen Abwickeln von Multicoils**
Sensor-controlled deflection roller for an automated multicoil unwinding process
- + **Homogener Abwickelvorgang durch vertikal angeordnete Tänzerrolle**
Homogenous unwinding process due to a vertically operating, sensor-controlled dancer system



TECHNISCHE DATEN EPA-120 / EPA-150

+ **Coildurchmesser max.: 1200 mm / optional 1500 mm**
max. coil diameter: 1200 mm / optional 1500 mm

+ **Bandbreite max.: 60 mm**
max. strip width: 60 mm

+ **Bandstärke max.: 1.0 mm**
max. strip thickness: 1.0 mm

+ **Palettenhöhe und Gewicht max.: 500 mm, 1500 kg**
max. pallet height and weight: 500 mm, 1500 kg

+ **Materialpuffer Traglast max.: 1500 kg**
max. material load and storage capacity: 1500 kg

+ **Abwickelgeschwindigkeit max.: 30 m/min**
max. unwinding speed: 30 m/min

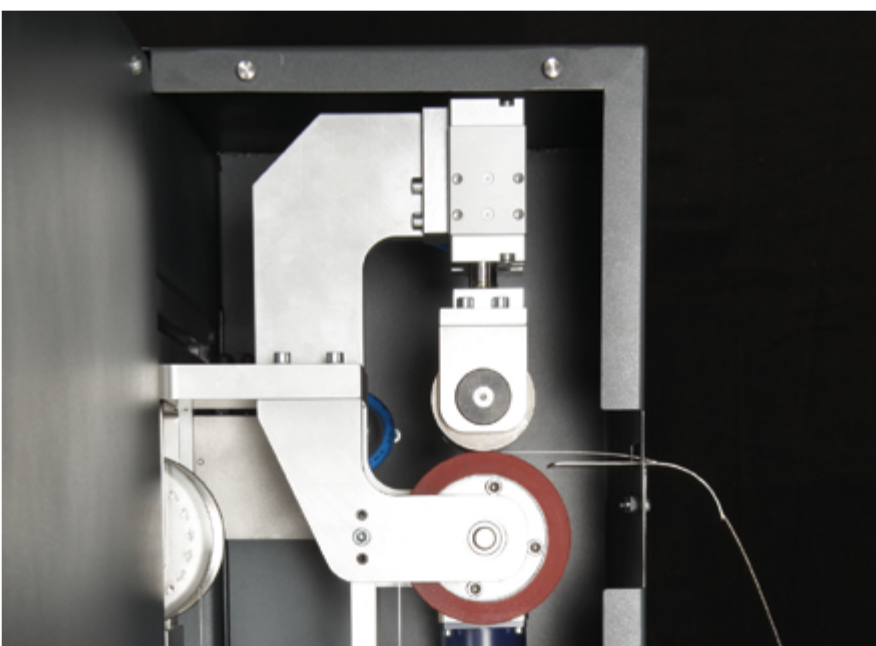
+ **Abmessungen (L x B x H): 1800 x 1400 x 1200 mm**
Dimensions (L x W x H): 1800 x 1400 x 1200 mm

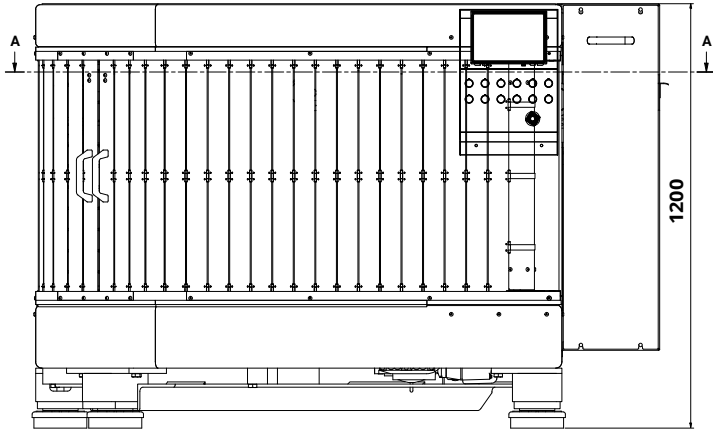
+ **Gewicht: 980 kg**
Weight: 980 kg

Folgende Sonderlösungen sind separat erhältlich:

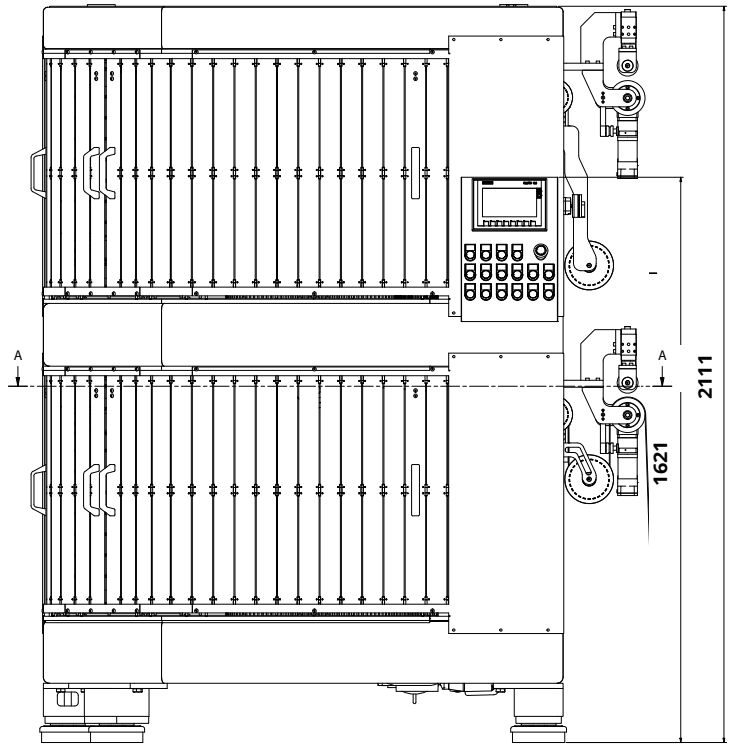
The following features/components are separately available

- + **Angetriebene Papieraufwicklung**
Electrical driven paper strip winder
- + **Höhere Stellfüße für besseres Handling**
Machine feet with different length for better material handling
- + **Sonderlackierungen nach Kundenwunsch**
Special coating according to customer requirements
- + **Multicoil-Zentriersterne**
Multicoil – centering star
- + **Bandrichtstation**
Strip – straightening station
- + **Ausführung für größere Bandquerschnitte**
Design for bigger strip dimensions



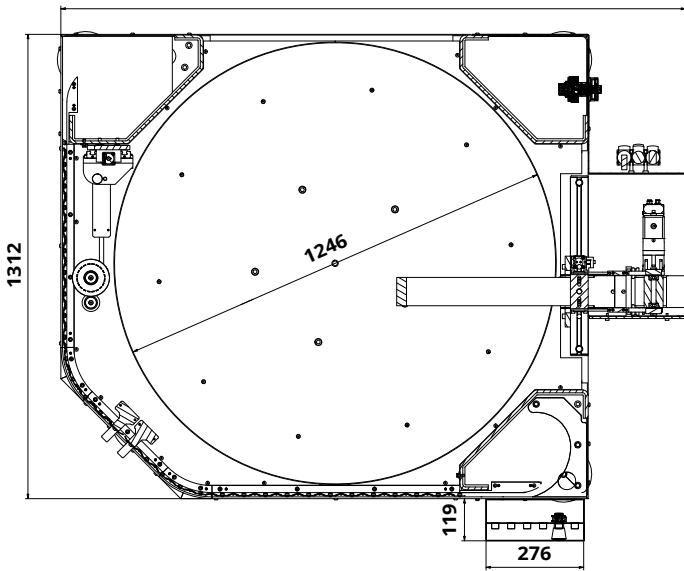


EPA-120



DPA-120

A-A
1767



MAUCH

Sondermaschinenbau | Automation

Eckhard Mauch GmbH

In den Waldäckern 4
75417 Mühlacker
Fon: 07041-811085
Fax: 07041-811086
info@mauch-gmbh.de

www.mauch-gmbh.de